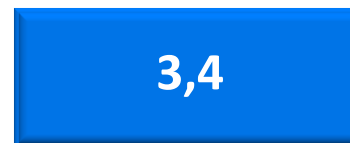
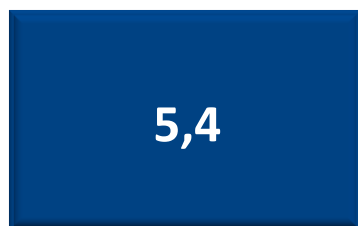


Investigación sobre las familias numerosas en España

- **Universo:** Familias numerosas en España.
- **Tamaño de la muestra:** 6.580 online y 400 entrevistas telefónicas. Un 10% de los hogares entrevistados no está asociado a la Federación Española de Familias Numerosas.
- **Error muestral:** $\pm 1,2\%$ para el total de la muestra con un grado de confianza del 95,5% (dos sigmas) en la hipótesis más desfavorable de $P=Q=0,5$ en el supuesto de muestreo aleatorio simple.
- **Procedimiento de recogida de la información:** Entrevista telefónica asistida por ordenador (CATI) y entrevista online mediante *Computer-Assisted Web Interviewing* (CAWI). En la encuesta online sólo se ha permitido una entrevista por IP.
- **Fecha de los trabajos de campo:**
Encuesta telefónica: 25-30 de octubre de 2012
Encuesta online: 14-31 de marzo de 2013

¿Cuántos miembros son en su hogar? ¿Cuántos hijos tiene?
¿Cuántos viven en su casa o dependen económicamente de Ud. en la actualidad?

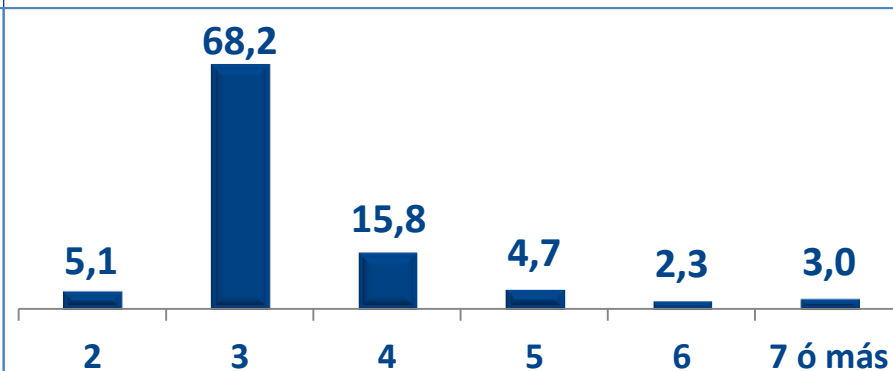
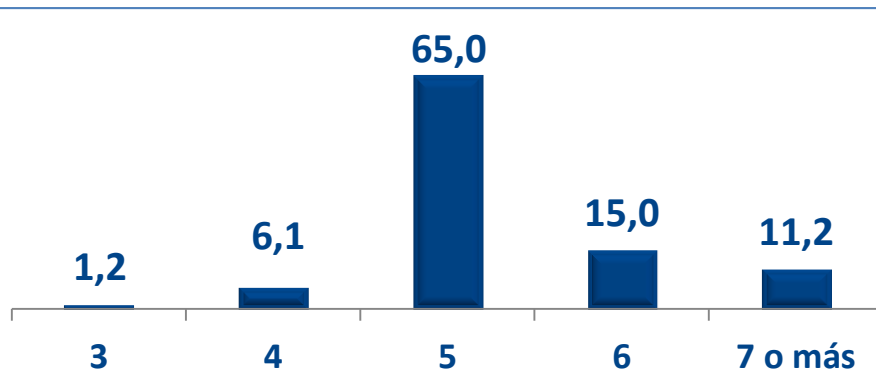


Miembros en el hogar (Media)

Nº de hijos (Media)

Miembros en el hogar (%)

Número de hijos (%)



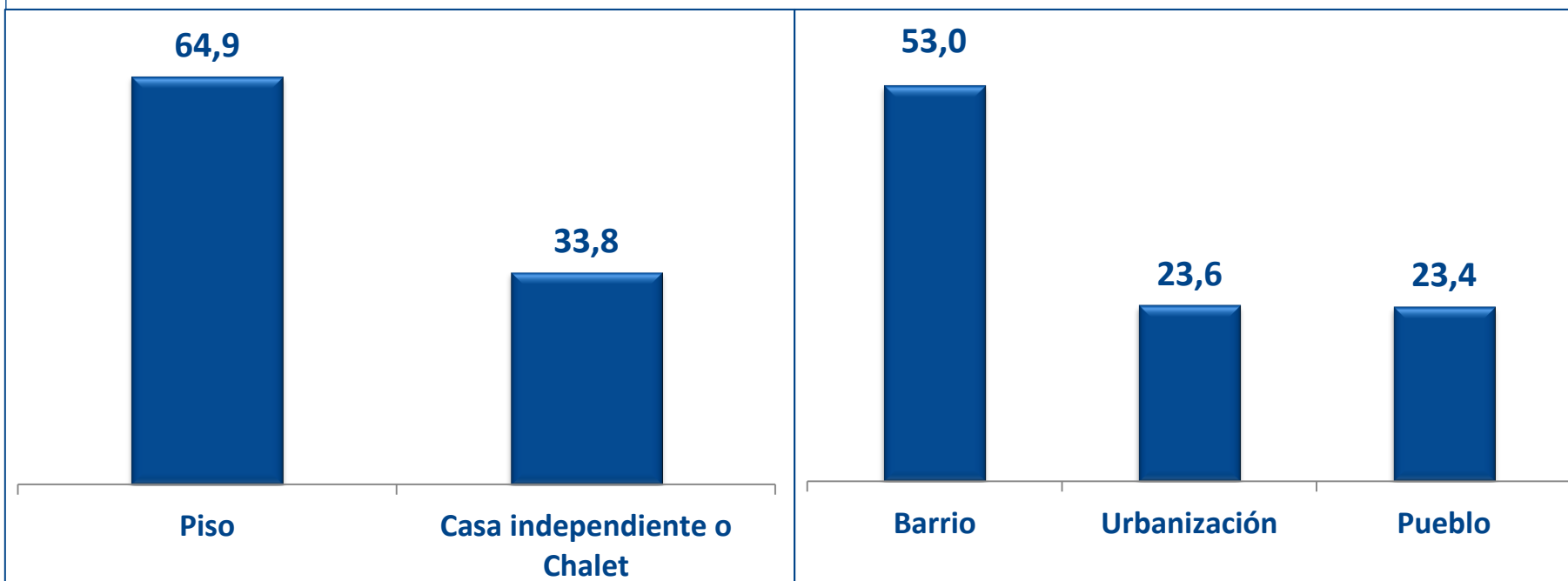
La media de edad del mayor de los hijos es de 15,9 años.
El 50,4% tiene hijos de 7 años o menos. En el 5,3% de los hogares viven los abuelos en casa.

Tipo de hábitat y tamaño de la vivienda

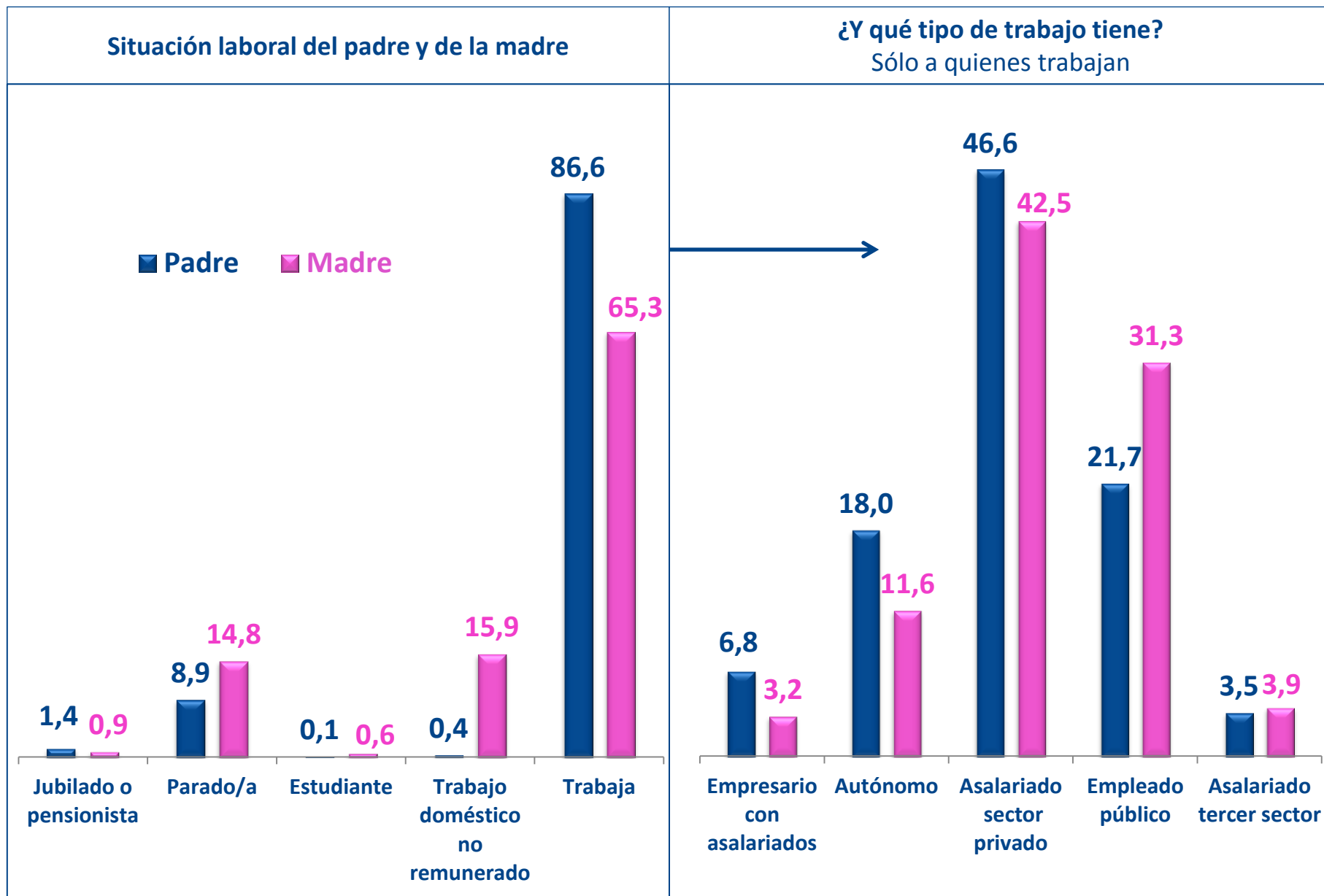
¿De cuántos dormitorios dispone su vivienda principal? ¿Y metros cuadrados construidos?
(Media)



¿En qué tipo de vivienda vive? ¿Su vivienda está en un barrio, urbanización o pueblo/aldea?

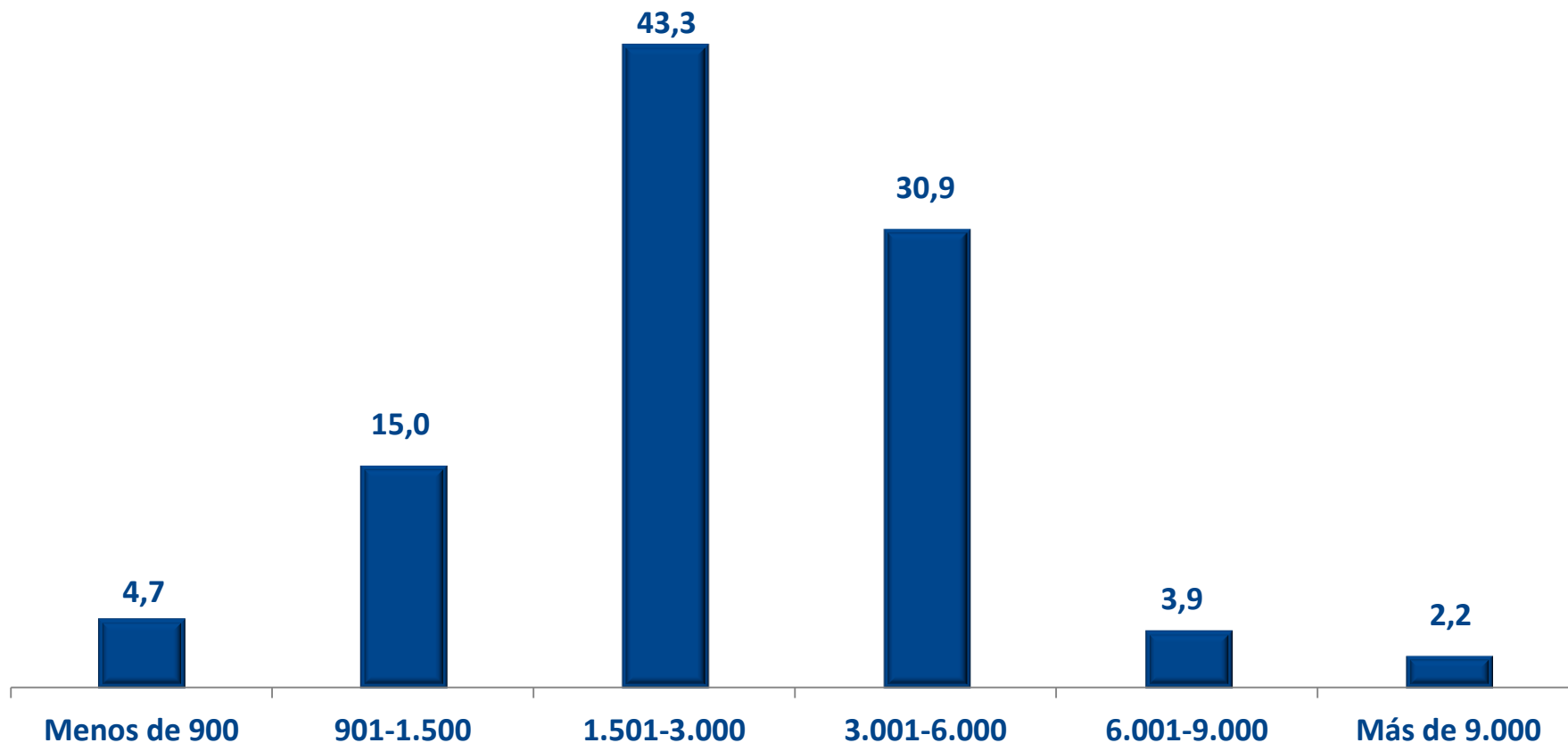


Situación laboral y tipo de trabajo



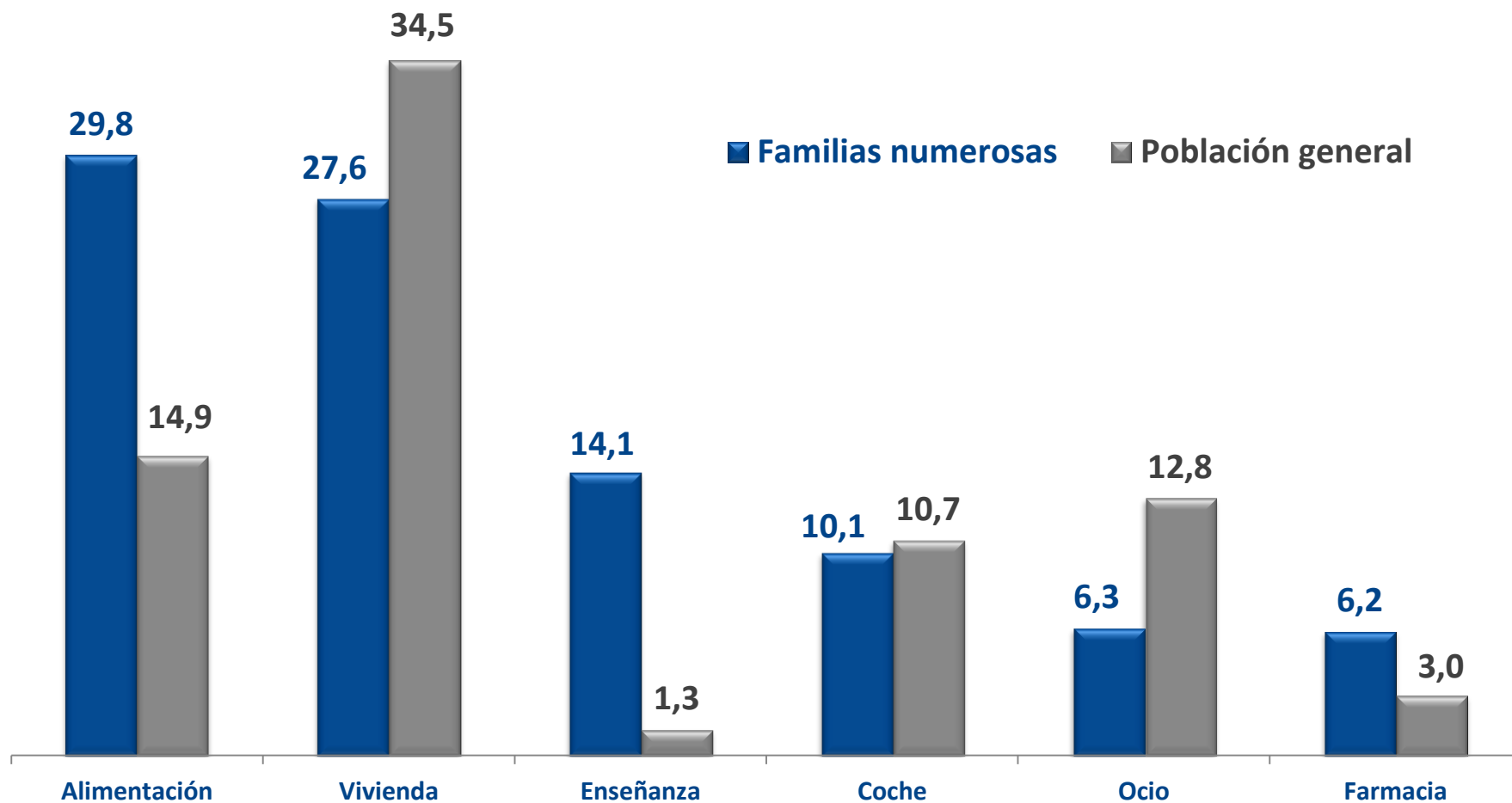
¿En qué tramo se situaría su hogar?

Ingresos netos en euros de todos los miembros del hogar por cualquier concepto al mes.

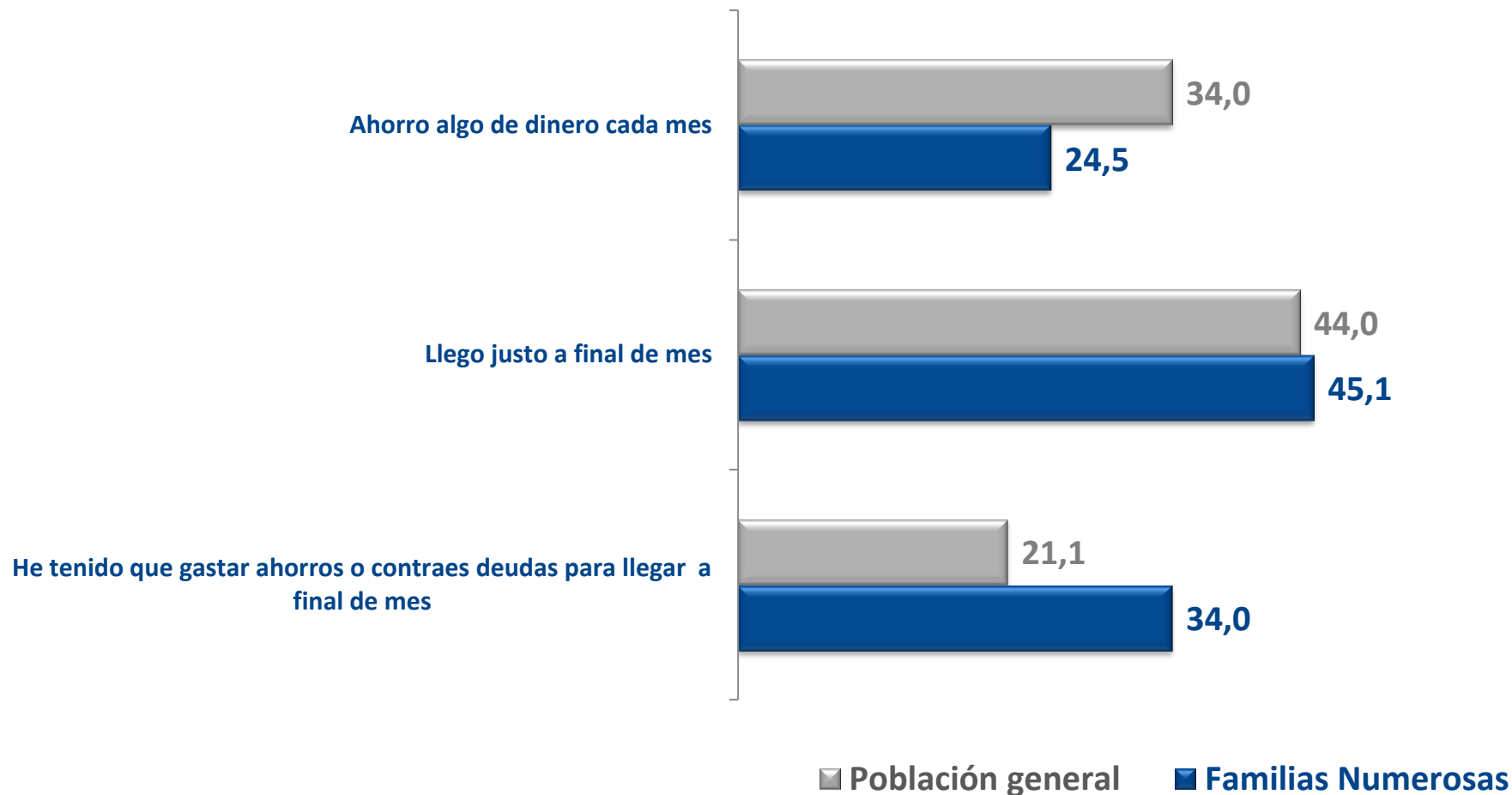


El 63% de los hogares percibe 3.000 euros o menos al mes

¿Me podría decir qué porcentaje de gasto representa en su hogar... al mes?



¿Cuál de las siguientes afirmaciones describe mejor su situación económica familiar?



Los datos de población general son del CIS Índice de Confianza del Consumidor